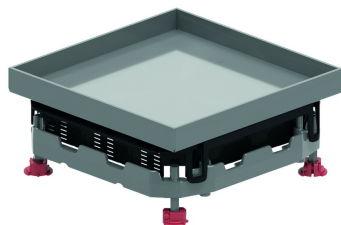


BDVITWD3

Лючок глухой квадратный влагозащищенный



Максимальная нагрузка: 2000 Н (концентрированная нагрузка)
 Максимальная нагрузка: 3000 Н (распределённая нагрузка)
 Степень защиты: IP 53
 Глубина расположения: Макс. 26 мм

Стандартное исполнение Нержавеющая сталь 304

HD	Артикул	↕ мм	↔ мм	→ ← мм	↔ мм	kg/stk	📦	Наличие на складе	Ед. изм.
-	BDVITWD3		267		267	2,750	1	X	STK

Соответствует стандарту EN 50085-2-2.

Глубина расположения напольного покрытия может быть отрегулирована при помощи пластин ONEVB3.2 и/или ONEVB3.5.

Может регулироваться при помощи 4-х винтов поставляемых вместе с дюралюминиевой рамкой NEOT3.

Монтируется без петель.

Крышка может устанавливаться в 4-х положениях.

Возможно использование комплекта для высоких нагрузок BDVIZ3.

Пригоден для помещений с влажной уборкой.

