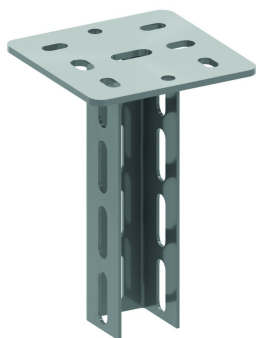


HDHSMU50

Стойка потолочная для средних нагрузок



U-профиль 50 x 50 мм
 С приваренной опорной пластиной: 135x135 мм
 Толщина опорной пластины: 5 мм
 Максимальная нагрузка: 2100daN
 Максимальная нагрузка: 2100 кг

Стандартное исполнение

Горячее цинкование

HD	Артикул	↕ мм	↔ мм	→ ← мм	↔ мм	kg/stk	📦	Наличие на складе	Ед. изм.
-	HDHSMU50.200	200	50			0,940	20	X	STK
-	HDHSMU50.300	300	50			1,160	1	X	STK
-	HDHSMU50.400	400	50			1,380	1	X	STK
-	HDHSMU50.500	500	50			1,610	1	X	STK
-	HDHSMU50.600	600	50			1,830	1	X	STK
-	HDHSMU50.800	800	50			2,270	1	X	STK
-	HDHSMU50.1000	1000	50			2,710	1	X	STK
-	HDHSMU50.1200	1200	50			3,150	1	X	STK
-	HDHSMU50.1500	1500	50			3,820	1	X	STK

Защитный колпачок из желтого ПВХ: DOPHSMU