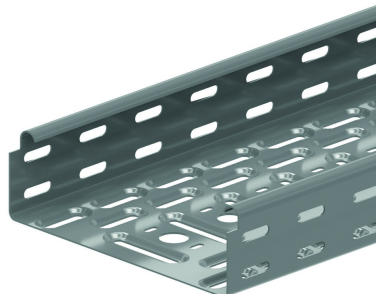


I4KBSI60

Кабельный лоток перфорированный с телескопическими концами

Телескопические концы
Продольная и поперечная перфорация
Окантованные кромки бортов

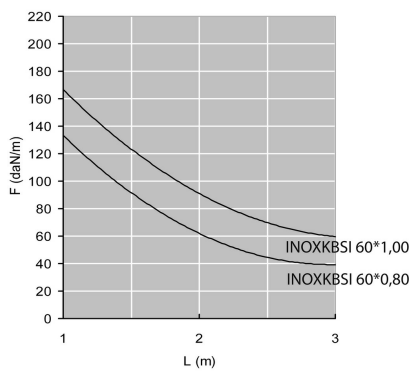


Стандартное исполнение Нержавеющая сталь 304

HD	Артикул	↑ мм	↔ мм	→ ← мм	↔ мм	kg/m	📦	Наличие на складе	Ед. изм.
-	I4KBSI60.100.080	60	100	0,8	3000	1,300	30	X	М
-	I4KBSI60.200.080	60	200	0,8	3000	1,900	30	X	М
-	I4KBSI60.300.080	60	300	0,8	3000	2,400	30	X	М
-	I4KBSI60.400.100	60	400	1	3000	3,700	3		М

График допустимых нагрузок

График действителен для I4KBSI60. В диаграмме представлены данные о равномерно распределенной допустимой нагрузке, применяемой к нескольким опорам. Они соответствуют IEC 61537 / 10.3.3, вид испытаний III относительно 1/5 расстояния между опорами.



F = максимально допустимая нагрузка (даН/м)

L = расстояние между опорами (м)

макс. деформация при изгибе (м) = L/100

1 даН/м = 1 кг/м

Травление и пассивация

Для монтажа с:



Фиксатор лотковый (KBSI) KBV

Винт с зубчатыми насечками I6VM