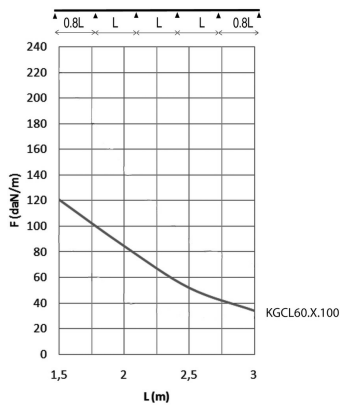
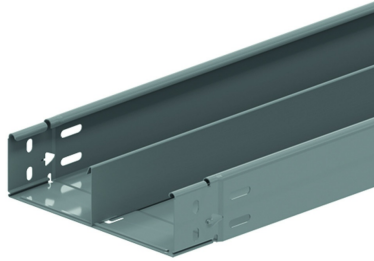


KGCL60S

KGCL с вмонтированным разделителем

Защелкивающиеся концы
Без перфорации
Окантованные кромки бортов



Стандартное исполнение	Сталь sendzimir
Вариант исполнения	цинк магний
Вариант исполнения PE	Полиэфирное порошковое покрытие

HD	Артикул	↑ мм	↔ мм	→ ← мм	↔ мм	kg/m	📦	Наличие на складе	Ед. изм.
-	KGCL60.075.100S12	60	75	1	3000	2,211	30		М
-	KGCL60.075.100S13	60	75	1	3000	2,211	30		М
-	KGCL60.100.100S12	60	100	1	3000	2,411	30		М
-	KGCL60.100.100S13	60	100	1	3000	2,411	30		М
-	KGCL60.150.100S12	60	150	1	3000	2,811	30		М
-	KGCL60.150.100S13	60	150	1	3000	2,811	30		М
-	KGCL60.150.100S23	60	150	1	3000	3,322	30		М
-	KGCL60.200.100S12	60	200	1	3000	3,211	30		М
-	KGCL60.200.100S13	60	200	1	3000	3,211	30		М
-	KGCL60.200.100S23	60	200	1	3000	3,722	30		М
-	KGCL60.300.100S12	60	300	1	3000	4,011	30		М
-	KGCL60.300.100S13	60	300	1	3000	4,011	30		М
-	KGCL60.300.100S23	60	300	1	3000	4,522	30		М
-	KGCL60.400.100S12	60	400	1	3000	4,811	30		М
-	KGCL60.400.100S13	60	400	1	3000	4,811	30		М
-	KGCL60.400.100S23	60	400	1	3000	5,322	30		М
-	ZMKGCL60.075.10S12	60	75	1	3000	2,211	30		М
-	ZMKGCL60.075.10S13	60	75	1	3000	2,211	30		М
-	ZMKGCL60.100.10S12	60	100	1	3000	2,411	30		М
-	ZMKGCL60.100.10S13	60	100	1	3000	2,411	30		М
-	ZMKGCL60.150.10S12	60	150	1	3000	2,811	30		М
-	ZMKGCL60.150.10S13	60	150	1	3000	2,811	30		М
-	ZMKGCL60.150.10S23	60	150	1	3000	3,322	30		М
-	ZMKGCL60.200.10S12	60	200	1	3000	3,211	30		М
-	ZMKGCL60.200.10S13	60	200	1	3000	3,211	30		М
-	ZMKGCL60.200.10S23	60	200	1	3000	3,722	30		М
-	ZMKGCL60.300.10S12	60	300	1	3000	4,011	30		М
-	ZMKGCL60.300.10S13	60	300	1	3000	4,011	30		М
-	ZMKGCL60.300.10S23	60	300	1	3000	4,522	30		М
-	ZMKGCL60.400.10S12	60	400	1	3000	4,811	30		М
-	ZMKGCL60.400.10S13	60	400	1	3000	4,811	30		М
-	ZMKGCL60.400.10S23	60	400	1	3000	5,322	30		М

График допустимых нагрузок

В диаграмме представлены данные о равномерно распределенной допустимой нагрузке, применяемой к нескольким опорам. Они соответствуют IEC 61537 относительно середины и конца пролета =0,8 x расстояния между опорами.

F - максимально допустимая нагрузка (даН/м)

L - расстояние между опорами (м)
макс. деформация при изгибе (м) = $L/100$

S12: одна перегородка в середине лотка

S13: одна перегородка слева или справа

S23: две перегородки