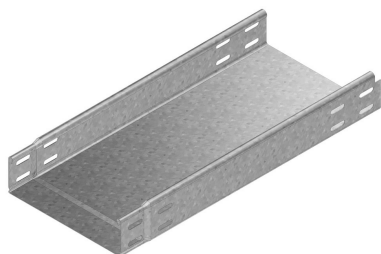


KG160

Кабельный лоток неперфорированный с телескопическими концами

Без перфорации
Окантованные кромки бортов

По запросу: Высота 35 мм.
По запросу: Толщина 0,75мм для ширины 075-400мм



Стандартное исполнение Сталь sendzimir

HD	Артикул	↑ мм	↔ мм	→ ← мм	↔ мм	kg/m	📦	Наличие на складе	Ед. изм.
-	KG160.300.125	60	300	1,25	3000	4,300	3	X	М
-	KG160.400.125	60	400	1,25	3000	5,300	3	X	М
-	KG160.500.125	60	500	1,25	3000	6,300	3	X	М
-	KG160.600.125	60	600	1,25	3000	7,300	3	X	М

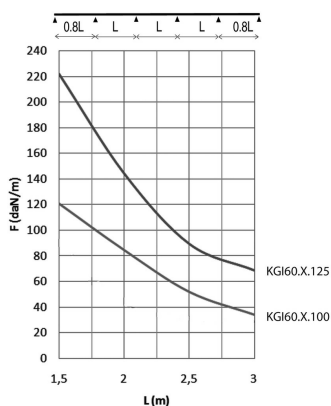


График допустимых нагрузок

В диаграмме представлены данные о равномерно распределенной допустимой нагрузке, применяемой к нескольким опорам. Они соответствуют IEC 61537 относительно середины и конца пролета =0,8 x расстояния между опорами.

F - максимально допустимая нагрузка (даН/м)

L - расстояние между опорами (м)

макс. деформация при изгибе (м) = L/100

Для монтажа с:



Фиксатор лотковый (KBSI) KBV



Гайка и винт с зубчатыми насечками VM